

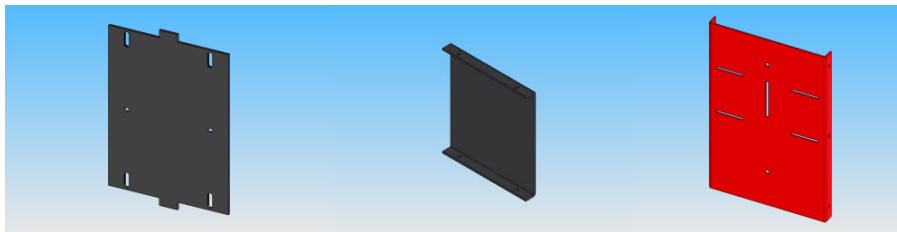
Le monte-charge



Au début, nous avons une grande plaque de plastique que nous avons coupé avec la cisaille-guillotine pour pouvoir construire la cabine.



Pour utiliser la cisaille guillotine, nous avons réglé la butée de longueur. Nous avons mis la pièce contre la butée de longueur et la butée arrière, on a cisillé en baissant le levier, nous avons enlevé la pièce et on a contrôlé la longueur avec le réglet.



Ensuite, on a usiné les côtés, le sol de la cabine avec la fraiseuse à commande numérique et plié les côtés avec la thermoplieuse

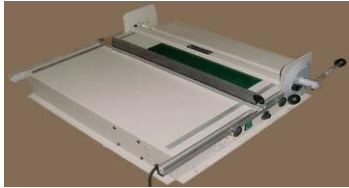


Pour utiliser la machine à commande numérique, nous avons mis du scotch double face pour que le plastique colle au plateau. Puis nous avons tracé sur l'ordinateur ce que nous voulions faire, nous avons appuyé sur «commencer» et la machine nous a usiné le sol,

Clément, Bofidji, Léa, Gaüs et Morgane

Le monte-charge

le toit et les deux côtés.

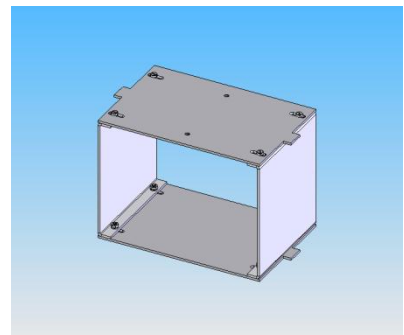


Pour utiliser la thermoplieuse, nous avons réglé la butée d'angle et la butée de longueur, nous avons mis la pièce, on l'a serrée, on a mis la minuterie à 1 minute. Nous avons appuyé sur le bouton rouge à la sonnerie, on a relevé le levier et on a attendu 30s. Nous avons enlevé la pièce et on a contrôlé l'angle avec l'équerre.

Puis, nous avons vérifié l'angle droit avec une équerre. Pour vérifier les mesures, nous avons utilisé un réglet et pour les mesure plus petites, nous avons utilisé un calibre à coulisse.



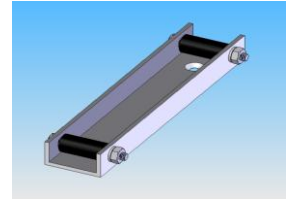
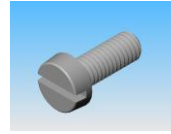
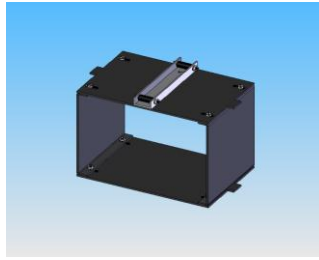
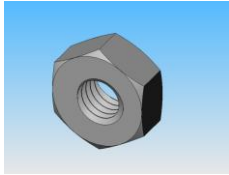
Ensuite, nous avons assemblé les différentes parties avec des vis, des écrous, et des rondelles. On a regardé les dimensions sur la nomenclature et sur la maquette numérique.



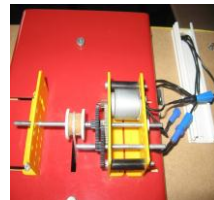
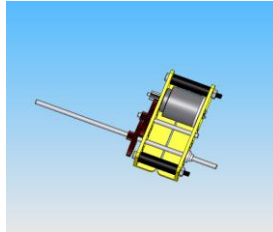
Clément, Bofidji, Léa, Gaüs et Morgane

Le monte-charge

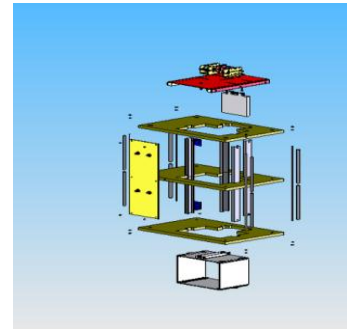
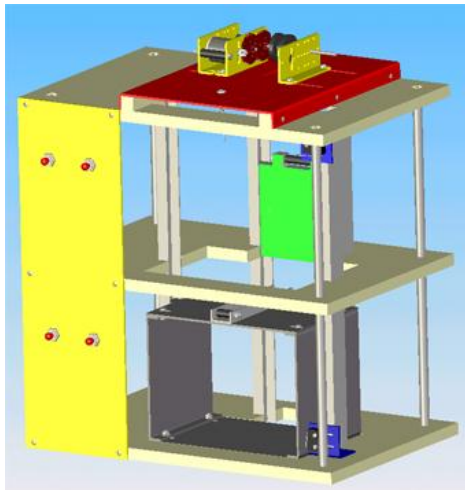
Puis nous avons placé le chariot sur la cabine.



Nous avons construit un treuil, que nous avons placé sur le support de treuil.



Nous avons monté le Monte-charge.



Clément, Bofidji, Léa, Gaüs et Morgane

Le monte-charge

On a mis le treuil sur le 3^e étage, on a mis la cabine et le contrepoids, nous avons placé la ficelle, et nous avons installé les câbles.

Le monte-charge est fait de: bois (organique) , métal (métalliques), coton (organique) , plastique (organique).